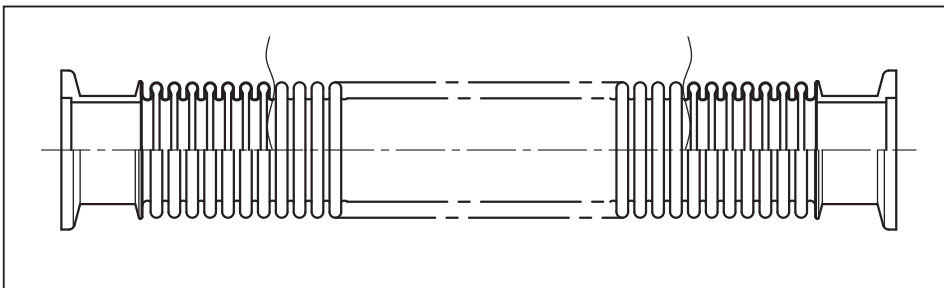
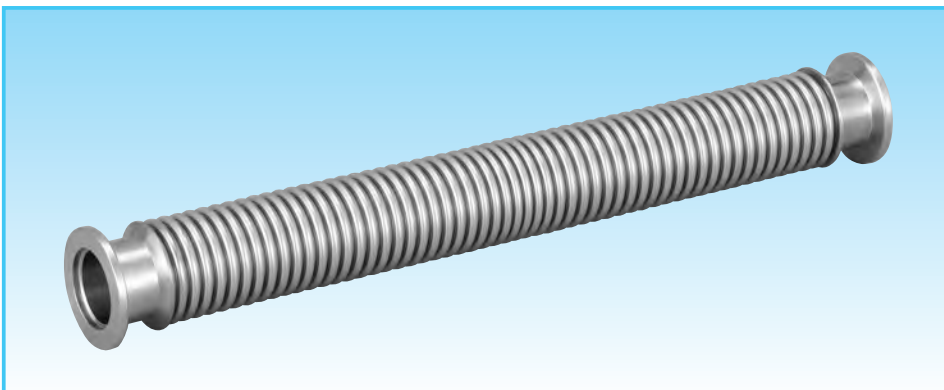




真空継手付 フレキシブルチューブ

VACUUM TYPE CONNECTION

CW-32000 真空用フランジ式フレキ (NW)



■材質

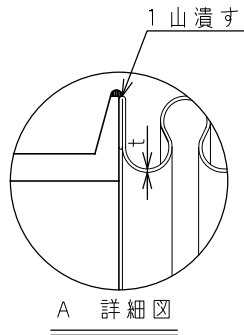
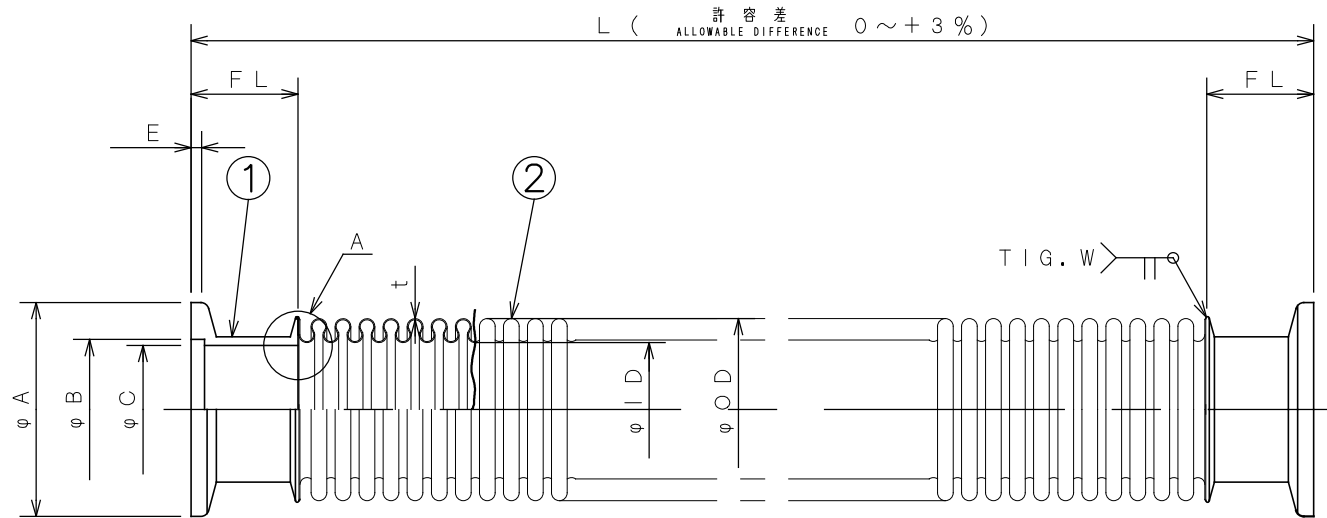
- ・ NWフランジ……………SUS304, SUS316
- ・ チューブ……………SUS304, SUS316L

■特長

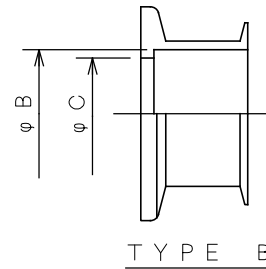
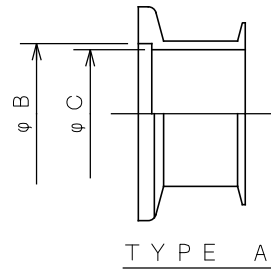
真空配管用。
クランプ接続なので着脱が容易です。

製作口径：10A～100A（NW10～NW100）

符号 NO.	年月日 DATE	理由 REASON FOR REVISION	訂正者 REVISED BY



呼称 SIZE	φ ID	φ OD	t	φ A	φ B	φ C	FL	E	TYPE	L	数量 QUANTITY
NW25	25.0	34.0	0.20	40	26.2	24	20	3	A		
NW40	38.2	50.0	0.25	55	41.2	39	20	3	A		
NW50	53.3	66.5	0.30	75	55	52.2	20	3	B		



9					仕様 SPECIFICATIONS	工事番号 JOB No.	注文番号 ORDER No.
8					径 NOMINAL DIAMETER	御注文先 CUSTOMER	殿
7					上記表 ABOVE MENTIONED TABLE	数量 QUANTITY	
6					製作長さ ASSEMBLY LENGTH	名称 NAME	ステンレス製フレキシブルチューブ STAINLESS FLEXIBLE HOSE
5					FLUID 種	上記表 尺度 SCALE	型式：真空用NWフランジ付 TYPE : 真空用NWフランジ付
4					設計圧力 DESIGN PRESSURE	Free	
3					常用圧力 SERVICE PRESSURE	図面番号 DRAWING No.	日付 DATE
2	チューブ TUBE	SUS304	1		設計温度 DESIGN TEMPERATURE	CW-32000	上岡 九澤 上岡 KAMIOKA KUZAWA KAMIOKA
1	NW フランジ NW FRANGE	SUS304	2		常用温度 SERVICE TEMPERATURE		
符号 NO	部品名称 PART NAME	材質 MATERIAL	数量 QUANTITY	備考 REMARKS	最小曲げ半径 BEND RADIUS	検査 CHECKED BY	製図 DRAWN BY
					仕上 FINISH	設計 DESIGNED BY	
					耐圧試験(水圧) HYDRAULIC PRESSURE TEST	Heリークテスト 1 x 10 ⁻⁵ Pa m ³ /S以下	中日技研工業株式会社 CHUNICHI GIKEN KOGYO CO.,INC
					気密試験 PNEUMATIC TEST		